

PRODUKTBILD (FRAMSIDA)



LADDBOXENS ANVÄNDNING

- Starta uttaget via appen**
Status-LED lyser med fast blått sken för att indikera att ladduttaget är redo. Ingen indikering sker vid påslag av motorvärmarruttaget.
- Anslut laddkabeln**
Anslut laddkabelns ena ände till laddboxens ladduttag och andra änden till bilens ladduttag. Status-LED blinkar blått för att indikera att laddning pågår.

Status-LED	Förklaring
Blinkar långsamt	Laddning pågår
Fast sken	Ladduttag aktiverat
Blinkar snabbt	Ett fel har inträffat

Tabell 1. Indikering av status-LED.

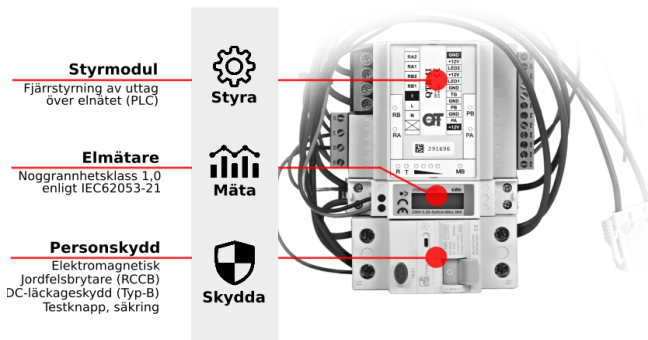
INSTÄLLNING AV LADDNIVÅ

Laddnivå ställs automatiskt. Så länge ingen lastbalansering sker levereras full effekt.

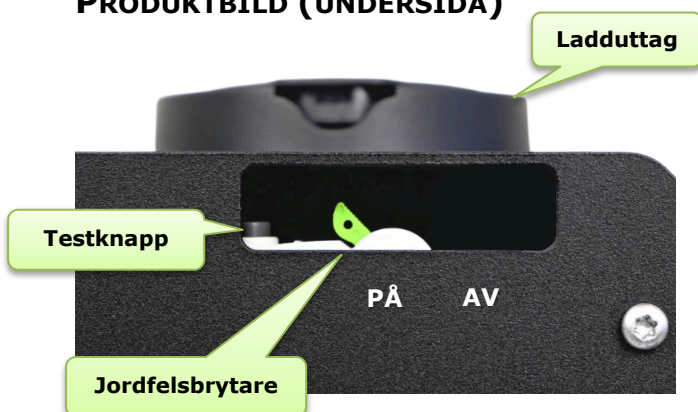
Alla laddboxar är utrustade med personskyddsautomater av Typ-B modell som skyddar mot överströmmar, jordfel och DC-läckage.

Personskyddsautomat ska testas 2 gånger / år via testknappen.

Elförbrukning loggas för respektive uttag.



PRODUKTBILD (UNDERSIDA)



LADDBOXENS UNDERSIDA

Bilden till vänster visar jordfelsbrytaren. Den ska vid drift vara enligt bilden d.v.s. peka mot testknappen. Om den löst ut fungerar inte laddboxen och brytaren behöver manuellt återställas som bilden visar. Detta görs enkelt genom att flytta brytaren med handen.